

ZUR PERSON MICHI KLEIBER

Michi Kleiber war schon viele Jahre Sänger und Songschreiber der Rockband City Nord, bevor er 1988 im Hamburger Schmidt-Theater seine Kabarettlaufbahn begann. Er wirkte in etwa 500 Vorstellungen am Deutschen Schauspielhaus in Hamburg mit und kreierte eine eigene satirische Radiosendung bei OK Radio in Hamburg.

Das Schmidt-Theater bot Künstlern ein Forum für neuartige Unterhaltung jenseits von traditionellem Kabarett. So debütierte Michi Kleiber 1990 mit seiner Kunstfigur „Holger vom Mantaclub Jenfeld“ und wurde zu einem beliebten Act in den Schmidt -Mitternachtshows. Zusammen mit Regisseur Thomas Lichtenstein entwickelte er sein erstes kabarettistisches Soloprogramm „Holger wie du und ich“, das er in der Kölner Filmdose rund hundertmal nahezu ausverkauft spielte.

Es folgten weitere Soloprogramme, wie „Grill bei Günni“, „Ententanz oder Panik an Bord“ oder „Kleine Fische“ um nur einige zu nennen. Michi Kleibers Programme sind keine Nummernprogramme, sondern meistens durchgängige Ein-Mann-Komödien, die mit satirischem Seitenblick auf Menschen wie du und ich schauen und stets einen hohen musikalischen Anteil haben.

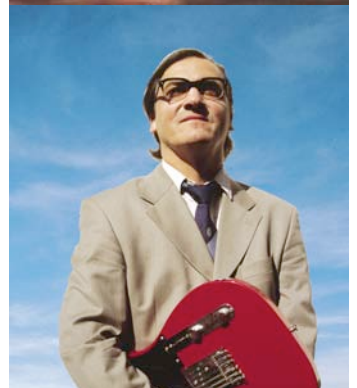
Von 1994 bis 2004 spielte er zusammen mit Anne Rixmann (Stunksitzung), Martin Zuhr (TV Kaiser) und Christopher Küppers (MGV Leichlingen), in der gemeinsamen Band „Dorothea und die Meerschweine“.

Anfang 2004 gründete er zusammen mit Achim Konejung und Jan Bergrath die Kölner Kleinkunstbühne „Eifelturm“, dessen Leiter er zusammen mit Bergrath war. Dort brachte er in drei Jahren fünf eigene Programme auf die Bühne : u.a. „Kult und Sühne“, „Peter, Maffay und ich“, oder „Das Phantom des Stadions“. Ende 2006 verließ er den Verein und das Theater.

Neben Tätigkeiten als Sprecher und Darsteller für Film und Fernsehen war Michi Kleiber auch regelmäßig als Schauspieler bei den Karl-May-Spielen in Elspe engagiert, auch hier natürlich zuständig für die komischen Rollen.

Mit „Nackt in Las Vegas“ möchte Michi Kleiber auf seine musikalische Herkunft bauen, und ein Potpourri aus einigen Nummern seiner Programme zusammen stellen.

Begleitet wir er von seinem Bühnenpartner Hans Peter Katzenburg, der ebenfalls schon viele Jahre als Musiker und Kabarettist auf Kabarettbühnen steht.



Bisherige Stücke:

No West
Holger wie du und ich
Grill bei Günni
Ententanz oder Panik an Bord
Dorothea und die Meerschweine
Kleine Fische
Holgers Entengrill
Kult und Sühne
Peter, Maffay und ich
Grill bei Günni reloaded
Barfusz durch Molwanien
Das Phantom des Stadions

Discografie:

City Nord -Und wir spüren eine Sehnsucht LP
City Nord -Ewig lange Tage LP
No West- Highway der Gefühle LP
Holger, Mein Roter Manta -Maxi Single
Grill bei Günni CD
Filetstücke CD

Theaterstationen:

Schauspielhaus Hamburg
Schmidt -Theater Hamburg
Köln, Filmdose
Köln, Theater der Keller
Köln, Atelier Theater
Theater Eifelturm
Karl -May -Spiele Elspe

Michi Kleiber lebt und arbeitet in Köln.



Pressestimmen:

„Mit „Das Phantom des Stadions“ ist Kabarett-Star Michi Kleiber in seinem Eifelturm-Theater ein echtes Bravourstück gelungen, das die Grenzen zwischen Kleinkunst und Kino verwischt.

CHOICES KÖLN

Jeder Mensch hat Roots, ob er will oder nicht. Kleibers Wurzeln jedenfalls sind im tiefschwarzen Boden der Komik verankert.“

KÖLNER STADTANZEIGER

Einen komisch traurigen Helden, der sein Leben im tiefen Abgrund zwischen Traum und Wirklichkeit verbringt, vom Großen träumt und am Kleinen scheitert, zeigte ein brillianter Michael Kleiber.

RHEINISCHE POST

„Wenn Buster Keaton in unseren Breitengraden einen rechtmäßigen Erben hat, dann Kleiber.“

KÖLNER STADTANZEIGER

„Die stoische Art von Kleiber, die Intensität mit der er seine Loser Typen spielt, machen aus seinen Kabarett-Programmen unvergessliche Abende.“

WIESBADENER KURIER

„Die Filmdose glich einem vollbesetzten Schiff, und die Zuschauer waren Passagiere die sich nur zu gerne in die monologische Welt Michi Kleibers entführen ließen.“

KÖLNISCHE RUNDSCHAU

„Das satirische Talent Michael Kleibers ist auf eine fast stoische Weise brilliant und typengerecht feingeschnitzt.“

HAMBURGER ABENDBLATT